

รายงาน Capture องค์กรความรู้
หน่วยงาน กองบำรุงพันธุ์สัตว์

1. หัวข้อ/เรื่อง ความผิดปกติของไข่

2. วิธีการดำเนินงาน

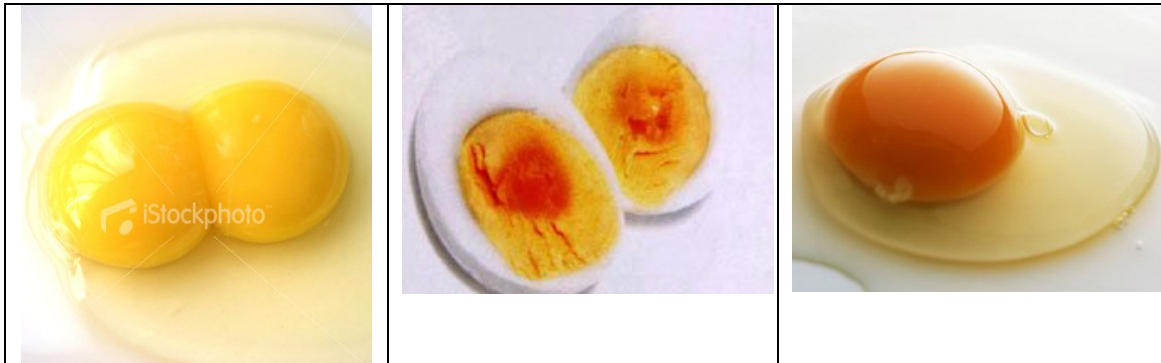
- มุมสนทนา/มุมแลกเปลี่ยน เวทีแลกเปลี่ยน(Forum) การประกวด/ให้รางวัล
 ตั้งทีมงาน Cheer up อื่น ๆ กิจกรรม CoP การถ่ายทอดองค์ความรู้เพื่อนร่วมงาน

3. บรรยายลักษณะ รูปแบบ วิธีการ ของกิจกรรมการสร้างบรรยากาศ

3.1 นั่งฟังบรรยายองค์ความรู้เกี่ยวกับการคัดเลือกไข่ฟัก

3.2 ดูภาพประกอบ และตอบข้อซักถาม

รูปภาพประกอบความผิดปกติของไข่ฟัก



รูปที่ 1 ไข่แฝด

รูปที่ 2 ไข่มีจุดเลือด

รูปที่ 3 ไข่มีจุดเนื้อ

ภาพกิจกรรม cop เรื่อง ความผิดปกติของไข่ฟัก และ การสร้างบรรยากาศเพื่อเอื้อต่อการเรียนรู้



4. การดำเนินงาน

ครั้งที่	วัน/เดือน/ปี	ผู้นำกิจกรรม	ผู้เข้าร่วมกิจกรรม
1	วันที่ 12 กันยายน 2554	1.นางดรฤณี ณ รัชชี	1.น.ส.จันทร์แรม ศรีสุข 2.นายอนุสรณ์ อินวงศ์ 3.น.ส.รมณีย์ บุญเลิศ

5. สรุปบทเรียนที่ได้จากการสร้างบรรยากาศ

ผู้เข้าร่วมกิจกรรมสามารถเรียนรู้ การคัดเลือกไข่ฟัก

ไข่ที่นำเข้าฟักควรได้จากฝูงที่มีความสมบูรณ์พันธุ์สูงและเป็นฝูงที่มีการจัดการพ่อแม่พันธุ์ที่ดี สุขภาพแข็งแรงปราศจากโรค และแม่พันธุ์ได้รับวัคซีนซึ่งสามารถถ่ายทอดสู่ไข่ฟักได้และควรมีคุณสมบัติเหมาะสมที่จะนำเข้าฟัก ได้แก่

1.ขนาดและน้ำหนักของฟองไข่ อยู่ที่ 52 กรัม ถึง 66.2 กรัม

2.รูปร่างของไข่ ไข่ที่รูปร่างผิดปกติไม่ควรเข้าฟัก เช่น ไข่กลมสั้น ยาวรี บิดเบี้ยว

3.คุณภาพและสีเปลือกไข่ ไข่ที่เปลือกหนาปกติจะมีการฟักออกดีที่สุด ไข่เปลือกคุณภาพต่ำ เช่น เปลือกมีรูพรุน เปลือกบาง มีรอยร้าว การฟักออกจะต่ำลง เนื่องจากสูญเสียน้ำออกจากฟองไข่มากเกินไป และสีของเปลือกไข่ควรตรงตามลักษณะสายพันธุ์ สีสม่ำเสมอเท่ากันทั่วทั้งฟอง

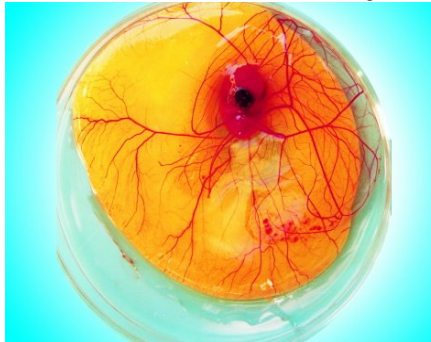
4.คุณภาพภายในฟองไข่ เช่น ไข่แดงมี 2 ฟอง มีจุดเลือดหรือจุดเนื้อขนาดใหญ่ส่งผลต่อการฟักออกให้ต่ำลง ควรคัดทิ้ง

5.ความสะอาดของไข่ กรณีสกปรกไม่มากใช้กระดาษทรายเบอร์ละเอียดทำความสะอาดเบื้องต้น ถ้าสกปรกมากควรคัดทิ้งเพราะเชื้อจุลินทรีย์ที่ผิวเปลือกไข่จะเข้าทำลายตัวอ่อนได้

ภาพประกอบ ลักษณะการเจริญเติบโตของไข่ฟัก



รูปที่ 1 อายุไข่ 1 วัน



รูปที่ 2 อายุไข่ 7 วัน



รูปที่ 3 อายุไข่ 18 วัน



รูปที่ 4 ลูกไก่แรกเกิด