

รายงาน Capture องค์กรความรู้
หน่วยงาน กองบำรุงพันธุ์สัตว์

1. หัวข้อ/เรื่อง การวัดพื้นที่หน้าตัดเนื้อสันสุกร

2. วิธีการดำเนินงาน

- มุมสนทนา/มุมแลกเปลี่ยน เวทีแลกเปลี่ยน(Forum) การประกวด/ให้รางวัล
 ตั้งทีมงาน Cheer up อื่น ๆ Coaching การถ่ายทอดองค์ความรู้เพื่อนร่วมงาน

3. บรรยายลักษณะ รูปแบบ วิธีการ ของกิจกรรมการสร้างบรรยากาศ

3.1 บรรยายองค์ความรู้การวัดพื้นที่หน้าตัดเนื้อสันสุกร

3.1 สาธิตโดยการปฏิบัติจริง เพื่อใช้ในการปฏิบัติงาน

4. การดำเนินงาน

ครั้งที่	วัน/เดือน/ปี	ผู้นำกิจกรรม	ผู้เข้าร่วมกิจกรรม
1	วันที่ 25 มีนาคม 2554	นายกมล ฉวีวรรณ	1.นางวโรชา จำปรัตน์ 2.นายชำนาญ เขาว์สันเทียะ 3.นายอำนาจ ศรีสิงห์ 4.นายปัญญา สุระนา 5.นางสาวกวรรณ วิบูลย์ปิ่น 6.นางสาวพะเยาว์ พรหมมีต

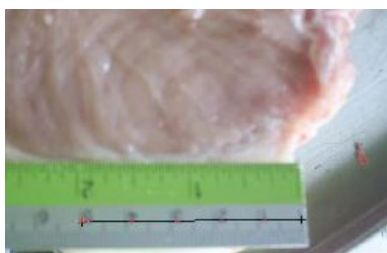
5. สรุปบทเรียนที่ได้จากการสร้างบรรยากาศ

ผู้เข้าร่วมกิจกรรมสามารถเรียนรู้เทคนิคการใช้โปรแกรมคอมพิวเตอร์ได้มีการพัฒนาและช่วยอำนวยความสะดวกในการปฏิบัติงาน ซึ่งในด้านการศึกษาซากสุกรได้มีการใช้เทคโนโลยีดังกล่าวโดยเฉพาะทางด้าน graphic วิเคราะห์ภาพถ่ายในการศึกษาซากสุกร ทำให้สามารถดำเนินงานได้สะดวก และมีความแม่นยำในการคำนวณพื้นที่หน้าเนื้อสัน ความยาวซาก โดยมีผู้บรรยายนำเสนอเทคนิคการใช้โปรแกรมคอมพิวเตอร์ Photoshop CS3 Extended ในการทำ Image analysis สรุปบทเรียนได้ดังนี้

1. การใช้ Photoshop CS3 Extended เพื่อทำ image analysis นั้น จะต้องมี scale อ้างอิง โดย scale ที่อ้างอิงนั้นจะต้องชัดเจน



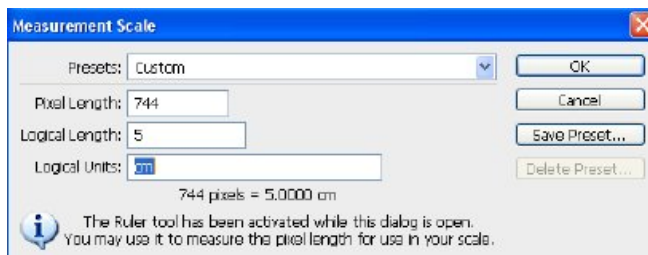
2. กำหนด ruler tool จาก toolbox จากนั้นทำการกำหนด measurement scale จาก scale อ้างอิง



3. จากนั้นใช้ ruler tool ลาก scale ที่ทำการอ้างอิงในภาพถ่าย



4. ซึ่งค่าที่ได้นั้น จะเป็นค่าที่ได้จากการเปรียบเทียบ pixel length โดยตัวเลขที่จะต้องทำการกำหนดในช่อง logical length และ logical units



5. เมื่อต้องการวัดพื้นที่หน้าตัดเนื้อสัน ทำการลากเส้นตามขอบเขตของเนื้อสัน จากนั้นทำการเลือก record measurements โดยค่าที่อ่านได้นั้นจะเป็นพื้นที่หน้าตัดเนื้อสัน

Scale Units	Scale Factor	Count	Area
cm	146.600000	1	36.540442

ผู้บันทึก นางวโรชา จำปารัตน์