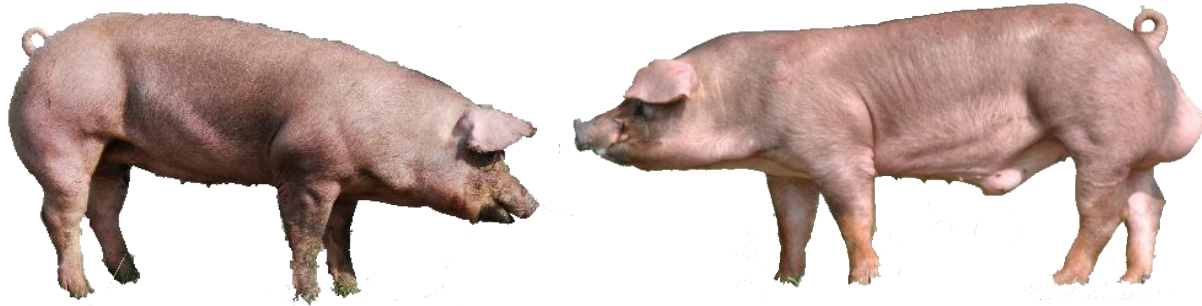
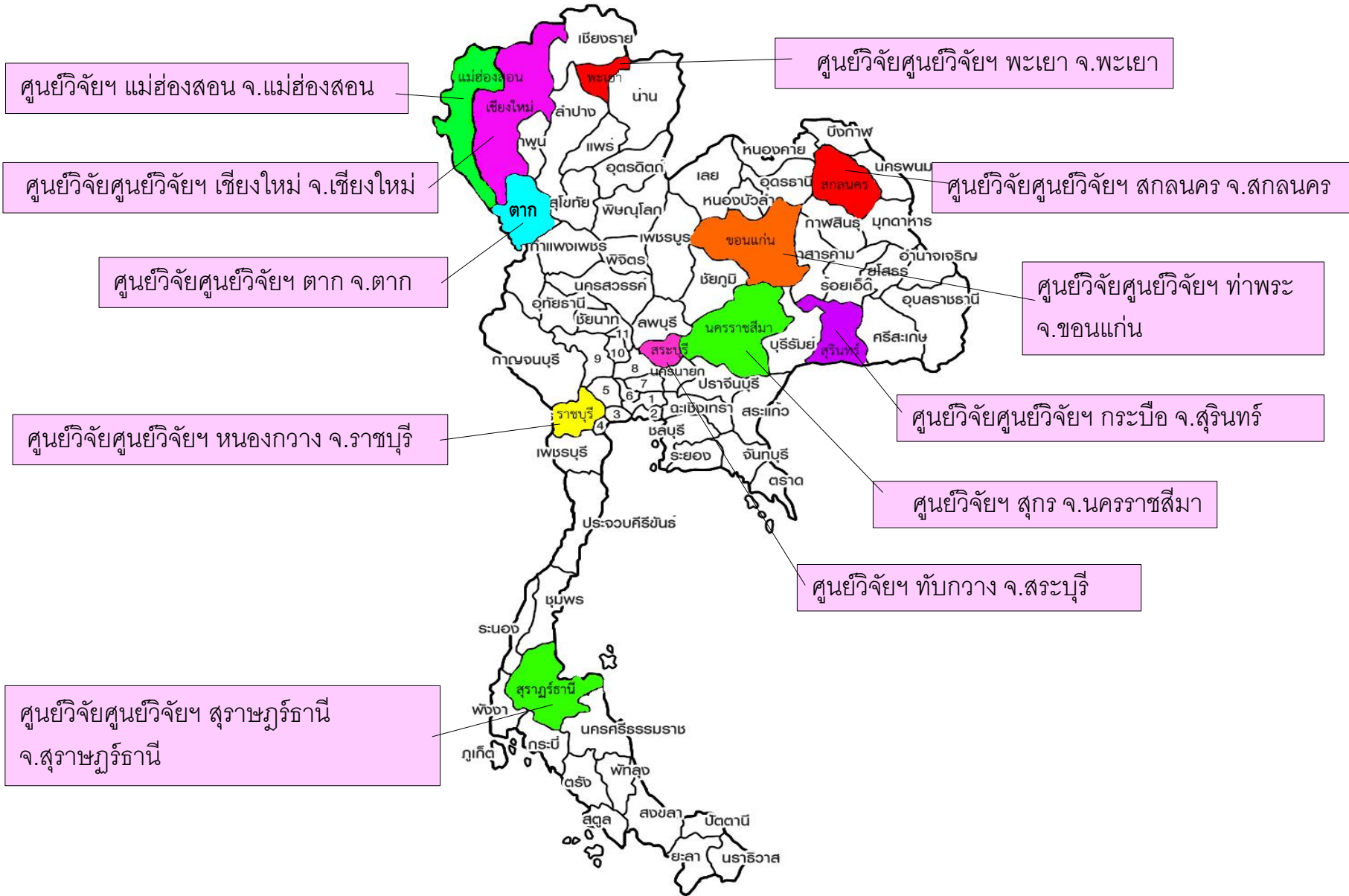


สรุปผลการดำเนินงานการผลิต “สุกร”
ประจำปีงบประมาณ 2563

กลุ่มวิจัยและพัฒนาสุกร สำนักพัฒนาพันธุ์สัตว์



แผนที่แสดงหน่วยงานเลี้ยง “สุกร” ของสำนักพัฒนาพันธุ์สัตว์



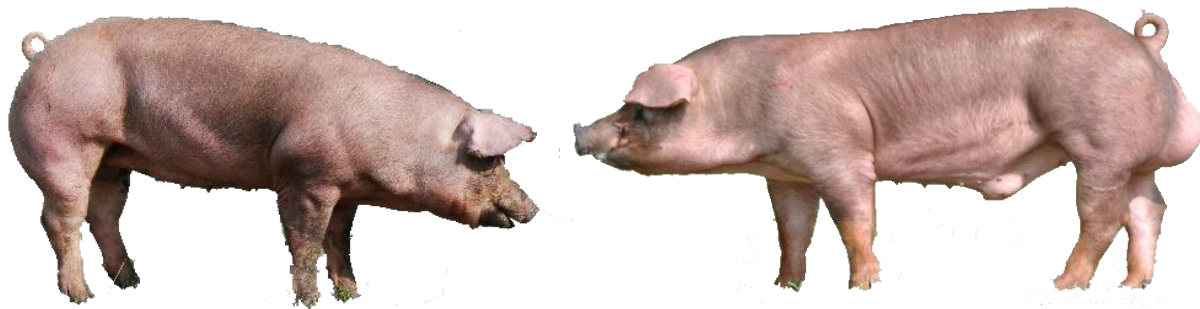
เป้าหมายงานผลิตพันธุ์สุกร ประจำปีงบประมาณ 2563

ที่	หน่วยงาน	พ่อพันธุ์	แม่พันธุ์	ผลิตลูก	หย่านมถึง	ทดสอบ	ทดแทน	ทดแทน	ผลิตลูก (งดผสม 4 เดือน)
					ทดสอบ		พ่อพันธุ์	แม่พันธุ์	
1	ศูนย์วิจัยฯ ทับทวน	20	100	1,450	350	315	9	30	967
2	ศูนย์วิจัยฯ สุกร	62	310	4,495	682	620	25	93	2,996
3	ศูนย์วิจัยศูนย์วิจัยฯ กระบือ	4	20	360	99	90	4	20	240
4	ศูนย์วิจัยศูนย์วิจัยฯ ท่าพระ	12	60	870	198	180	5	18	580
5	ศูนย์วิจัยศูนย์วิจัยฯ สกลนคร	3	20	300	0	0	2	6	200
6	ศูนย์วิจัยศูนย์วิจัยฯ เชียงใหม่	23	115	1,755	484	440	12	52	1,170
7	ศูนย์วิจัยศูนย์วิจัยฯ พะเยา	5	30	450	88	80	2	9	300
8	ศูนย์วิจัยฯ แม่ฮ่องสอน	4	20	360	0	0	2	6	240
9	ศูนย์วิจัยศูนย์วิจัยฯ ตาก	5	20	300	88	80	2	6	200
10	ศูนย์วิจัยศูนย์วิจัยฯ หนองบัว	11	70	1,015	242	220	5	21	677
11	ศูนย์วิจัยศูนย์วิจัยฯ สุราษฎร์ธานี	19	95	1,430	341	310	9	39	954
รวม		168	860	12,785	2,572	2,335	77	300	8,524

เป้าหมายงานผลิตพันธุ์สุกร ปี 2563 (ผลิตลูก)

ที่	หน่วยงาน	เป้าผลิตลูก	ผลิตลูก	%	เป้าผลิตลูก (งดผสม 4 เดือน)	%
1	ศูนย์วิจัยฯ ทับทวน	1,450	831	47.17	967.00	85.94
2	ศูนย์วิจัยฯ สุกร	4,495	2,032	40.67	2,996.00	61.01
3	ศูนย์วิจัยศูนย์วิจัยฯ กระบือ	360	233	64.72	240.00	97.08
4	ศูนย์วิจัยศูนย์วิจัยฯ ท่าพระ	870	390	41.61	580.00	62.41
5	ศูนย์วิจัยศูนย์วิจัยฯ สกลนคร	300	160	31.67	200.00	47.50
6	ศูนย์วิจัยศูนย์วิจัยฯ เชียงใหม่	1,755	554	26.95	1,170.00	40.43
7	ศูนย์วิจัยศูนย์วิจัยฯ พะเยา	450	147	32.67	300.00	49.00
8	ศูนย์วิจัยฯ แม่ฮ่องสอน	360	152	42.22	240.00	63.33
9	ศูนย์วิจัยศูนย์วิจัยฯ ตาก	300	214	59.33	200.00	89.00
10	ศูนย์วิจัยศูนย์วิจัยฯ หนองทวน	1,015	646	55.27	676.00	82.99
11	ศูนย์วิจัยศูนย์วิจัยฯ สุราษฎร์ธานี	1,430	672	33.15	953.00	49.74
	รวม	12,785	6,031	40.57	8,522.00	60.87

เป้าหมายงานผลิตพันธุ์สุกร ประจำปีงบประมาณ 2564



เป้าหมายงานผลิตพันธุ์สุกร ประจำปีงบประมาณ 2564

เป้าสุกรปกติ								
ที่	หน่วยงาน	พ่อพันธุ์	แม่พันธุ์	ผลิตลูก	หย่านมถึง	ทดสอบ	ทดแทน	ทดแทน
					ทดสอบ		พ่อพันธุ์	แม่พันธุ์
1	ศบส.ทับทิม	16	80	1,160	162	147	6	24
2	ศ.สุกร	76	380	5,510	769	700	30	114
3	ศบส.ท่าพระ	12	60	870	121	110	5	18
4	ศบส.สกลนคร	4	20	300	40	37	2	6
5	ศบส.เชียงใหม่	12	60	870	121	110	5	18
6	ศบส.พะเยา	6	30	435	61	55	2	9
7	ศบส.ตาก	4	20	300	40	37	2	6
8	ศบส.หนองบัว	14	70	1,015	142	129	6	21
9	ศบส.สุราษฎร์ธานี	16	80	1,160	162	147	6	24
รวม		160	800	11,620	1,618	1,472	64	240
เป้าสุกร หมูดำกรมปศุสัตว์								
ที่	หน่วยงาน	พ่อพันธุ์	แม่พันธุ์	ผลิตลูก	หย่านมถึง	ทดสอบ	ทดแทน	ทดแทน
					ทดสอบ		พ่อพันธุ์	แม่พันธุ์
1	ศ.กระบี่	4	20	300	40	36	2	6
2	ศบส.เชียงใหม่	5	25	375	50	46	2	8
3	ศบส.แม่ฮ่องสอน	4	20	300	-	-	2	6
4	ศบส.สุราษฎร์ธานี	3	15	225	30	28	2	5
รวม		16	80	1,200	120	110	8	25
รวมทั้งหมด		176	880	12,800	1,738	1,582	72	265