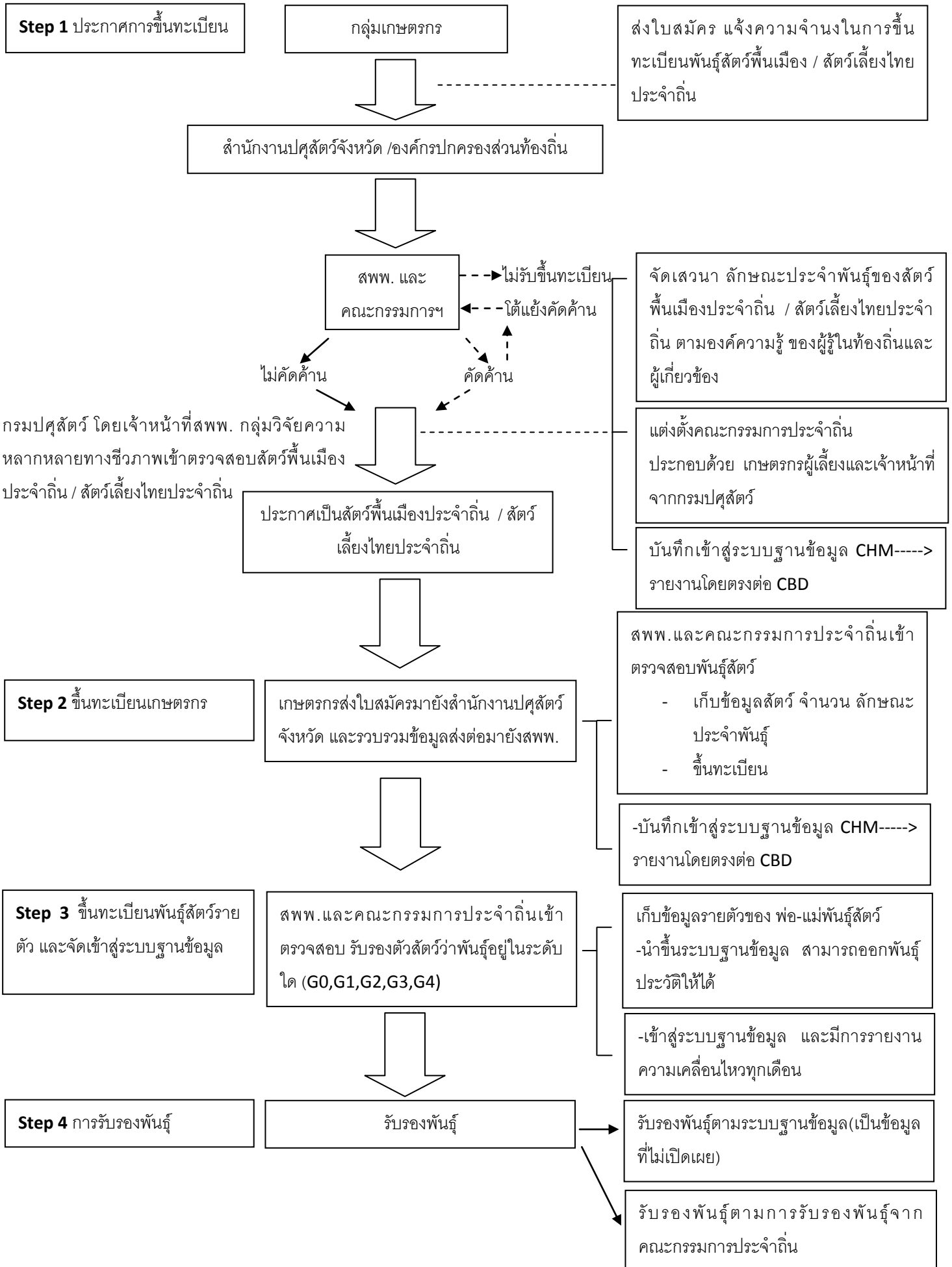


แผนการดำเนินงานการขึ้นทะเบียนสัตว์พื้นเมืองประจำถิ่น / สัตว์เลี้ยงไทยประจำถิ่น



หมายเหตุ

G0 คือ ยังไม่มีเลือดพันธุ์แท้ ,G1 มีเลือดพันธุ์แท้อยู่ 50% ,G2 มีเลือดพันธุ์แท้อยู่ 75% ,G3 มีเลือดพันธุ์แท้อยู่ 87.5% ,G4 มีเลือดพันธุ์แท้อยู่ 93.75%

-ในระหว่างการดำเนินการจะมีการฝึกอบรมให้แก่เกษตรกร เสนวนาวิชาการ เป็นต้น

-การบันทึกเข้าสู่ระบบฐานข้อมูล CHM จะเชื่อมต่อรายงานโดยตรงต่อ CBD สามารถเข้าดูรายละเอียดเพิ่มเติมได้ที่

<http://www.dld.go.th/biodiversity/chm/index.html>

คุณสมบัติของกลุ่ม/เกษตรกรผู้สมัคร :-เป็นกลุ่มเกษตรกรที่อยู่ภายใต้การดูแลของสำนักงานปศุสัตว์จังหวัด

-สัญชาติไทย

-ตั้งถิ่นฐานและสืบทอดวัฒนธรรมร่วมกับการเลี้ยงสัตว์พื้นเมือง/สัตว์เลี้ยงไทยประจำถิ่นต่อเนื่องไม่น้อยกว่า 10 ปี

-ร่วมกันอนุรักษ์/พัฒนาพันธุ์สัตว์พื้นเมือง/สัตว์เลี้ยงไทยประจำถิ่น

คณะกรรมการประกอบด้วย :-เจ้าหน้าที่สำนักพัฒนาพันธุ์สัตว์

-เจ้าหน้าที่สำนักงานปศุสัตว์จังหวัด

-ผู้ทรงคุณวุฒิประจำถิ่น (อาจารย์มหาวิทยาลัยในท้องถิ่น , ผู้เฒ่า ผู้แก่ประจำถิ่น , ปราชญ์ชาวบ้าน)